



Die Technische Universität München stellt sich in 12 Fakultäten sowie zahlreichen wissenschaftlichen, pädagogischen und administrativen Einrichtungen als führende, hochmoderne Lehr- und Forschungsumgebung dar. Eine effiziente, PC-basierte Lernoberfläche unterstützt in den Fakultäten Informatik und Sportwissenschaft die Aus- und Weiterbildung.

## Customer Success Story

# Technische Universität München

## NetOp School als moderne Unterrichtsplattform für Studiengänge

Zur Zeit wird NetOp in Übungen, Praktika, Vorlesungen sowie SAP-Schulungen eingesetzt. Nicht nur Studierende sondern auch Dozenten anderer Fachhochschulen und Universitäten, die an den SAP-Lehrgängen des SAP-HCC am Lehrstuhl für Wirtschaftsinformatik der Technischen Universität München teilnehmen, nutzen diese Plattform.

### Bestes Produkt für virtuellen Unterricht

Im Vorfeld unterzog Kurt Obermeier, Techniker am Lehrstuhl für Wirtschaftsinformatik der TU München die Softwarelösungen MasterEye, NetSupport School (NSS) sowie NetOp School einer Evaluierung. Dabei galt es einerseits, die Stabilität und Verträglichkeit der Anwendungen mit bestehenden Applikationen in der Universität zu verifizieren, andererseits eine bedienerfreundliche und performante Lösung zu finden. Schließlich hat sich der Lehrstuhl für Wirtschaftsinformatik für die von der SBS (Ges. für Systemlösungen Beratung und Service mbH) distributierte Unterrichtssoftware NetOp School entschieden.

### Beurteilungen

„Obwohl wir als Lehrstuhl für Wirtschaftsinformatik Konkurrenzprodukte kostenlos bekommen hätten, war NetOp School nach unseren Kriterien eindeutig das beste System im Testumfeld“, beschreibt Kurt Obermeier das Ergebnis. Da NetOp School keine Änderungen am System vornimmt und sehr schnell arbeitet, fiel die Entscheidung eindeutig aus. Nach einer abschließenden Präsentation durch SBS auf der Fachmesse SYSTEMS sind inzwischen 44 Arbeitsplätze mit NetOp School ausgestattet worden“, fasst Kurt Obermeier vom Lehrstuhl für Wirtschaftsinformatik zusammen.

## Customer Success Story: Technische Universität München - Unterricht mit NetOp School

**“NetOp war nach unseren Kriterien das beste System. Da NetOp School keine Änderungen vornimmt und sehr schnell arbeitet, fiel die Entscheidung eindeutig aus.”**

**Kurt Obermeier**

Techniker am Lehrstuhl Wirtschaftsinformatik

### Vorteile der Lösung

Der praktische Nutzen für den Lehrstuhl für Wirtschaftsinformatik ist für Professor Helmut Krcmar, Inhaber des Lehrstuhls für Wirtschaftsinformatik der TU München, klar: „Die Dozenten werden nicht mehr durch Surfen oder E-Mailschreiben der Zuhörer gestört. Beide können sich voll auf den Unterricht konzentrieren und die Studenten können nun dem Dozenten besser folgen, weil der Lerninhalt in Echtzeit auf den Bildschirmen der Schüler abgebildet wird.“

### Akzeptanz im Alltag

Die Resonanz der Teilnehmer und Dozenten auf die Lernumgebung NetOp School wird am Lehrstuhl für Wirtschaftsinformatik als „sehr gut“ empfunden, vor allem auch aufgrund interessierter Nachfragen von externen Dozenten, die am Lehrstuhl für Wirtschaftsinformatik der TU München an Schulungen teilnehmen.

Da die Software in der Praxis einfach zu bedienen ist, wurde bisher keine technische oder installationsseitige Unterstützung durch das Support-Team von SBS benötigt. Zur Stabilität der Anwendung berichtet Kurt Obermeier: „NetOp School zeichnet sich durch enorme Stabilität aus: Während des gesamten Semesters gab es gerade einmal zwei Abstürze, wobei nach einem Neustart sofort weiter gearbeitet werden konnte.“

### Lösungsüberblick

- Ausbildungsplattform mit NetOp School

### Eingesetzte Software

- NetOp School

### Kundenprofil

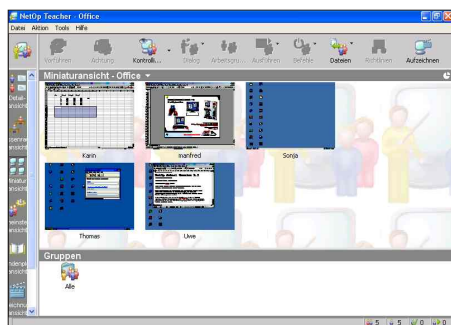
**Bildungseinrichtung:** Universität

**Name:** Technische Universität München

**URL:** [www.tum.de](http://www.tum.de)

### Ausblick

Neben dem Lehrstuhl für Wirtschaftsinformatik hat sich inzwischen auch die Fakultät für Sportwissenschaft der Technischen Universität München für NetOp School entschieden. Im ersten Schritt sind Lizenzen für derzeit 30 Arbeitsplätze im Einsatz.



### Über SBS - Kurzprofil

Die SBS Ges. für Systemlösungen Beratung u. Service mbH gehört weltweit zu den 10 größten Distributoren für NetOp Produkte und konzentriert sich ausschließlich auf den Projektvertrieb von Remote-Lösungen. Durch den klaren Focus verfügt SBS über ausgezeichnetes Know-how im Bereich von Fernwartungstechnologien. Wir unterstützen unsere Kunden auch bei der optimalen, maßgeschneiderten Integration in komplexe Umgebungen sowie die Migration bestehender Strukturen beim Anwender. Unsere Mitarbeiter, die als "Danware Trained Engineers" ausgebildet sind, leisten schnelle und kompetente technische Unterstützung dank direktem Zugriff auf hochverfügbare NetOp Testumgebungen.